

Modèle 13

Pull à jours en moka

Tailles : 38/40 (50/52)

Fournitures : fil JUNGHANS, qual. „Malina“ (80% coton, 20% polyamide, long. de fil = 90 m/50 g) 350 (500) g en café. Aig. à tric. et 1 aig. circ. ADDI N° 5,5.

Pour ttes les grilles de pts ajourés : nb de m. multiple de 10 + 1 + 2 m. lis. Seuls les rgs end. sont représentés sur les grilles. Aux rgs env. tric. les m. comme elles se présentent et les jetés à l'env.

Pt ajouré A : tric. d'après la grille 1. Comm. par 1 m. lis., rép. tjs le mo et term. par la m. après le mo et 1 m. lis. Exécuter 1x les rgs 1 - 14 puis rép. 3x les rgs 7 - 14 = 38 rgs.

Pt ajouré B : tric. d'après la grille 2. Comm. par 1 m. lis. et les m. avant le mo, rép. tjs le mo et term. par les m. après le mo et 1 m. lis. Exécuter 1x les rgs 1 - 30.

Pt ajouré C : tric. d'après la grille 3. Comm. par 1 m. lis. et les m. avant le mo, rép. tjs le mo et term. par les m. après le mo et 1 m. lis. Exécuter 2 (3) x les rgs 1 - à 12 puis les rgs 1 - 10 = 34 (46) rgs. Au 1^{er} rg 2 m. ont déjà été rab. de ch côté, elles ne sont donc pas représentées sur la grille, ensuite les dim. apparentes des biais du raglan sont représentées ; après le 12^e rg cont. ces dim. en veillant à tjs compenser les m. tric. ens. par des jetés et vice-versa à l'int. du pt.

Pt de parement : d'après la grille 4 (5) en trs. Seuls les trs impairs sot représentés. Aux trs pairs tric. ttes les m. et jetés à l'end. Comm. ch partie par les m. avant le mo, rép. tjs le mo et term. par les m. après le mo. Exécuter 1x les trs 1 + 2, au 1^{er} tr dim. la m. lis. (la m. lis. et 1 m. à ch mo), tric. ensuite 2x les 3e + 4e trs.

Succession des mo 1 : 38 rgs en pt ajouré A, 30 rgs en pt ajouré B, 34 (46) rgs en pt ajouré C = 102 (114) rgs.

Succession des mo 2 : 30 rgs en pt ajouré B, 34 (46) rgs en pt ajouré C = 64 (76) rgs.

Echantillon en moyenne : 15 m. + 22 rgs = 10 x 10 cm.

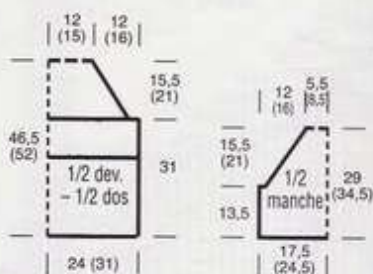
Dos : monter 73 (93) m. et tric. en succession des mo 1. Comm. le raglan à 31 cm = 68 rgs de haut. tot. en rab. 1 x 2 m. de ch côté puis faire 1 dim. apparente de ch côté 16 (22) x ts les 2 rgs. Mettre les 37 (45) m. rest. en attente à 46,5 cm = 102 rgs (52 cm = 114 rgs) de haut. tot.

Devant : comme le dos.

Manches : monter 53 (73) m. et tric. en succession des mo 2. Comm. le raglan à 13,5 cm = 30 rgs de haut. tot. comme pour le dos. Mettre les 17 (25) m. rest. en attente à 29 cm = 64 rgs (34,5 cm = 76 rgs).

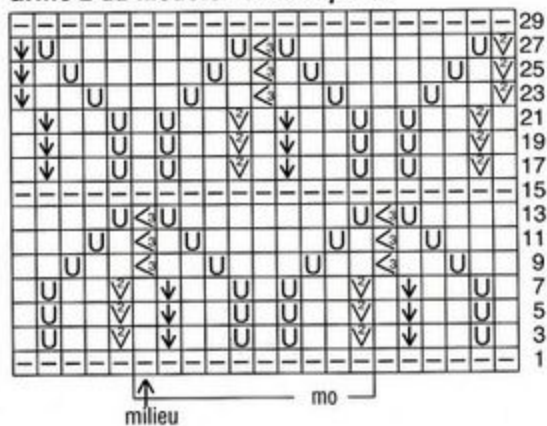
Finitions : fermer les cout. du raglan. Repr. les m. en attente sur l'aig. circ. = 108 (140) m. Tric. la bordure en pt de parement = 100 (108) m. sur 2,5 cm = 6 trs. Rab. les m. Fermer les cout. des côtés et des manches.

Grilles v. page 20



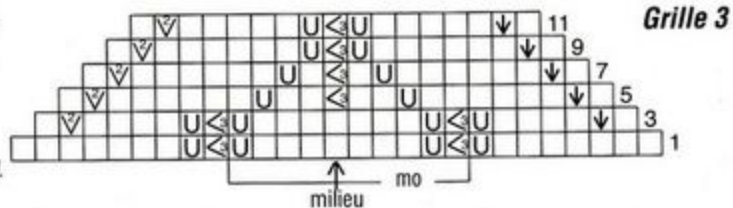
Jolies structures

Grille 2 du modèle 13 de la p. 19

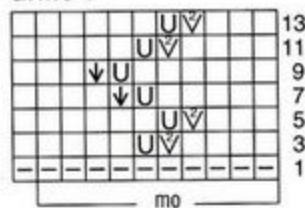


Légende des grilles

- $\square + \square = 1 \text{ m. end.}$
- $\square = 1 \text{ m. env.}$
- $\text{U} = 1 \text{ jeté}$
- $\text{V} = \text{tric. 2 m. ens. à l'end.}$
- $\text{D} = 1 \text{ surjet simple :}$
gl 1 m. à l'end.,
tric. 1 m. end.
puis passer la m.
gl sur la m. tric.
- $\text{W} = \text{tric. 3 m.}$
ens. à l'end.
torse



Grille 1



Grille 5



Grille 4

